

Notre environnement

La Résidence Tiers Temps est installée au cœur du Béarn, dans un quartier résidentiel de Pau. Elle offre un environnement calme et chaleureux.

Aux beaux jours, les résidents aiment se reposer dans son jardin. Les commerces situés à proximité permettent de s'y rendre pour quelques courses ou simplement se promener.

La résidence est facilement accessible en voiture et par les transports en commun.



Nos solutions d'accueil

♥ Séjour permanent

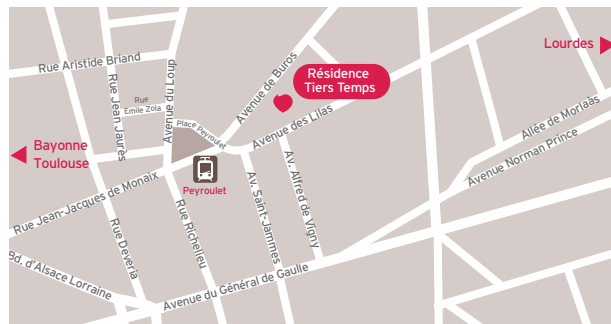
Un accompagnement 24h/24 et 7j/7 dans un environnement adapté et sécurisé lorsque la prise en charge médicalisée est nécessaire.

♥ Court séjour

Pour une convalescence, en sortie d'hospitalisation, un besoin ponctuel de repos ou pendant les vacances de vos proches...

Pour vous rendre à la résidence

- **En voiture**
Facilement accessible par l'autoroute A64, sortie n° 10 à 4 km de la résidence
À 40 km de Tarbes, à 42 km d'Orthez
Possibilité de parking gratuit à disposition des visiteurs
- **En bus**
Ligne 3, arrêt "11 novembre/Pau Peyroulet"
Lignes 1, 9 et 22, arrêt "Pau - Saint-Jammes"



Résidence Tiers Temps

5 avenue des Lilas - 64000 Pau

Tél.: 05 59 14 87 00 - Fax: 05 59 14 87 01

tt-pau@domusvi.com

Retrouvez toute l'actualité de notre résidence sur

www.tierstempspau.com

0 800 145 819 Service & appel gratuits

L'offre DomusVi à proximité

- Agence d'aide à domicile
Pau - Tél. : 0 800 100 744

Résidence médicalisée

Tiers Temps Pau



Document & photos non contractuels - Crédits photos : DR, Meero, D. Raux, Blacknegative - Avril 2020
Siège social : Tiers Temps Pau - 5 avenue des Lilas - 64000 Pau - SAS au capital de 7 624 € - 448 125 070 RCS Pau - APE 8710A - L'abus d'alcool est dangereux pour la santé, consommez avec modération - Ne pas jeter sur la voie publique.

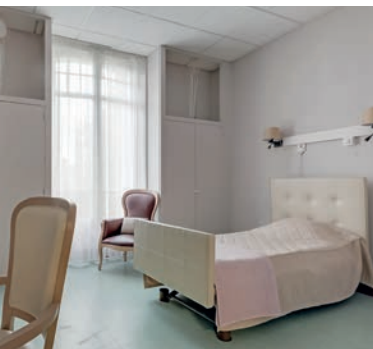


Domus 
En toute confiance



Un lieu conçu pour votre confort et votre bien-être

- **Un jardin sécurisé**, verdoyant et fleuri aux beaux jours, une terrasse en bois ombragée et agrémentée de salons
- **Un vaste bâtiment** à l'architecture classique, un environnement coquet et soigné
- **Des espaces intérieurs spacieux**, une décoration chaleureuse
- **Un espace lecture**, des salons de réception et de détente, des espaces télévision et musique
- **Des chambres personnalisables** avec salle de bains individuelle ; quelques chambres sont agrémentées d'un balcon
- **Une salle de rééducation** et de psychomotricité équipée de matériel moderne
- **Un salon de coiffure** et d'esthétique (voir tarifs affichés)
- **Les animaux de compagnie bienvenus** sous conditions
- **L'application FamilyVi qui favorise le lien** entre familles et résidents : un kiosque d'information, une boutique en ligne, une conciergerie



Nos atouts

- ♥ **Un environnement verdoyant** et calme à proximité du centre-ville
- ♥ **Une résidence à taille humaine**, une atmosphère chaleureuse portée par une équipe attentive
- ♥ **Des activités et des ateliers** à visée thérapeutique variés et réguliers



La restauration DomusVi

- **Des repas variés** et savoureux cuisinés sur place
- **Des fruits et légumes de saison** privilégiés
- **Des menus élaborés** par une diététicienne
- **Le respect des préférences** et régimes alimentaires
- **Le petit-déjeuner servi en chambre**, le déjeuner et le dîner au restaurant
- **Un restaurant** ouvert aux invités sur réservation
- **Des vins à la carte**



Des activités et animations à partager

- **Des animations** pour votre détente et susciter votre curiosité
- **Des activités comme à la maison**, divertissantes
- **Des ateliers à visée thérapeutique**
- **Des activités intergénérationnelles** afin de faire entrer le rire des enfants dans la résidence
- **Des sorties** variées
- **La participation de vos proches** aux événements festifs



L'accompagnement personnalisé DomusVi

- **Une entrée en résidence étudiée** avec vous et vos proches
- **Une écoute attentive** pour déterminer votre projet de soin
- **Une attention permanente** à votre bien-être
- **Un dialogue favorisé** avec vos proches
- **Une équipe formée et qualifiée** à votre écoute, des professionnels libéraux peuvent compléter la prise en charge